

MISE EN OEUVRE DU PLAN LOGISTIQUE ET DE TRANSPORT DURABLE

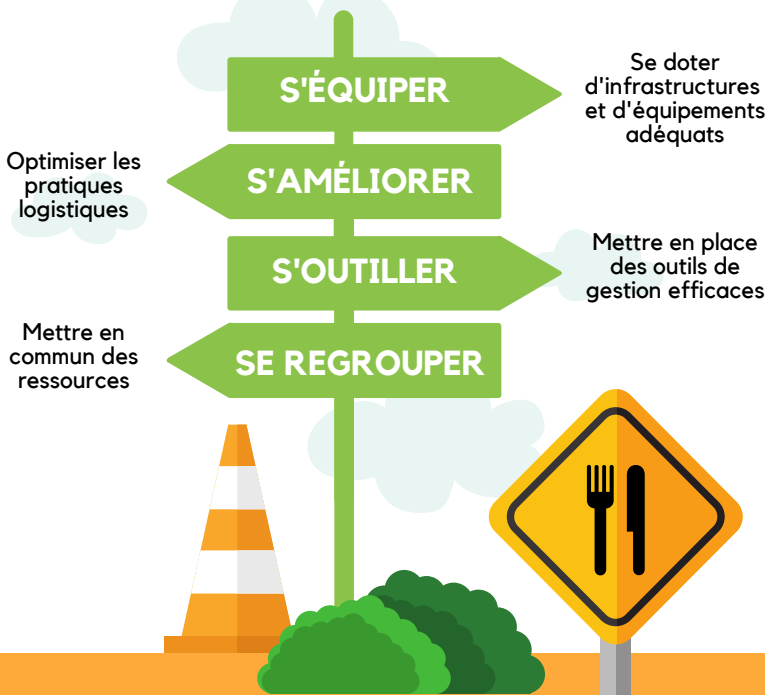
VOLET SÉCURITÉ ALIMENTAIRE

UN CHANTIER
COORDONNÉ PAR



En 2021-2022, les organismes en sécurité alimentaire des Laurentides se mettent en action pour appliquer les recommandations du Plan logistique et de transport durable. Différents fonds régionaux soutiennent sa mise en œuvre tant au niveau local que régional dont le Fonds d'Appui au Rayonnement des régions du MAMH, le Fonds du PAGIEPS de la Direction de la santé publique des Laurentides et l'Alliance SHV.

ORIENTATIONS DU PLAN



DONNER LES MOYENS NÉCESSAIRES AUX ORGANISMES



Un total de 86 640 \$ a été distribué à 8 organismes répartis sur l'ensemble de la région des Laurentides pour soutenir des projets identifiés par eux tels que l'achat d'un camion ou d'équipements, mettre à niveau leurs infrastructures, faire un portrait local ou opérer un projet pilote de transport.



HARMONISER LES PRATIQUES

Dans le cadre d'ateliers thématiques, les organismes se concertent pour rédiger un cadre de référence d'harmonisation des bonnes pratiques. Cet outil servira notamment à optimiser l'organisation, à former les employés et les bénévoles et à orienter les décisions internes en fonctions des valeurs communes de l'aide alimentaire.

OPTIMISER LES ESPACES ET LA LOGISTIQUE



Des consultants en logistique de transport ont visité 9 organismes pour évaluer leurs besoins techniques et proposer des recommandations spécifiques à leur réalité dans le but d'optimiser les opérations et d'améliorer l'ergonomie des espaces.



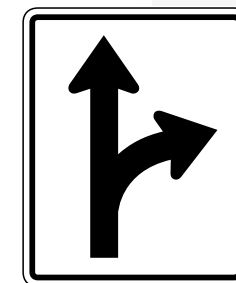
ÉVALUER LA FAISABILITÉ D'UN TRANSPORTEUR RÉGIONAL

Un expert en transport évalue la faisabilité de développer un service de transporteur bioalimentaire régional afin d'assurer la fiabilité du transport des denrées et de partager les coûts associés. Différents scénarios sont étudiés.

INFORMATISER LES ACTIVITÉS POUR MIEUX SE CONNECTER



Une plateforme informatique entièrement modulable et connectée a été proposée aux organismes dans le but de leur offrir des outils de gestion efficaces permettant de générer des rapports et faciliter la mutualisation des ressources. Son implantation dans 2 organismes est en cours.



VIRAGE CONTRÔLÉ

Au terme de la mise en œuvre, les organismes en sécurité alimentaire touchés par ces actions auront plusieurs outils indispensables pour atteindre les objectifs collectifs du transport durable des denrées. Afin de respecter la capacité et l'autonomie des organismes, tous auront la liberté de poursuivre ce virage à leur rythme.